



# Nieuwe bepalingen in het verkeersreglement

KAREL VAN COILLIE - VERKEERSJURIST

In de loop van vorig jaar zijn in het Staatsblad maar liefst 4 Koninklijke besluiten verschenen waarbij telkens een aantal wijzigingen werden aan gebracht in het verkeersreglement. Sommige ervan zijn reeds van toepassing. Andere treden dit jaar of nog later in werking. We vermelden hieronder de belangrijkste wijzigingen, in de volgorde waarin ze in werking treden.

## Sinds 31 mei 2002

De fietser of bromfietser die zich, op de plaats waar het fietspad eindigt, op de rijbaan begeeft om recht door te rijden, voert geen manoeuvre uit. Hij heeft dus in feite voorrang van rechts t.o.v. de bestuurders die in dezelfde richting op de rijbaan rijden. Maar wanneer de tweewielers de rijbaan oversteken i.p.v. ze recht door te volgen, moe-

## Sinds 25 december 2002

Personeelsleden van de maatschappijen voor gemeenschappelijk vervoer die een mandaat van gerechtelijke politie hebben mochten tot nog toe enkel als bevoegd agent optreden (b.v. door proces-verbaal op te maken) in geval van overtreding op art. 25.1.2° (parke- ren aan bus-, tram- of trolleybushalte) en 6° (parkeren op of te dicht bij de sporen).

Nu hebben ze ook bevoegdheid inzake overtredingen die betrekking hebben :

- op het gebruik van de wegen of rijstroken die voor voertuigen met tenminste 2 of 3 inzittenden gereserveerd zijn (zie verder),
- op het gebruik van de busstroken en de bij- zondere overrijdbare beddingen
- op de speciale verkeerslichten voor het gemeenschappelijk vervoer.

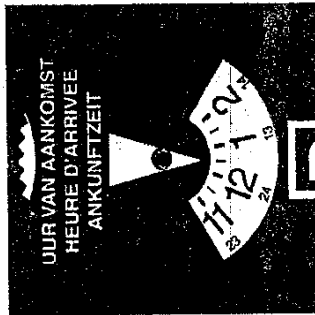
4) De aanhangwagen van een fiets mag, lading inbegrepen, niet breder zijn dan 1 meter, niet langer dan 2,50 m en niet zwaarder dan 80 kg.

Een fiets mag, lading inbegrepen, niet breder zijn dan 1 meter en niet hoger dan 2,50 m.

De fiets zelf mag, zoals vroeger, niet breder zijn dan 0,75 m.

## Vanaf 31 maart 2003

De parkeerschijf "Belgisch model", waarop niet alleen de periode van aankomst wordt aange- duid maar ook het tijdstip waarop men de parkeerplaats



ten ze zoals vroeger aan alle anderen voorrang verlenen. De rijbaan oversteken blijft immers een "maneuver".

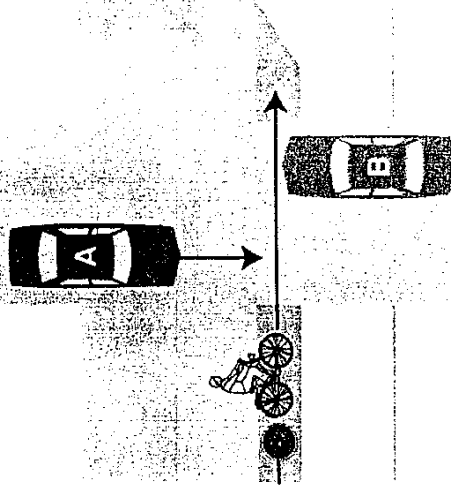
De fietser heeft voorrang op A.



A heeft voorrang op de fietser.



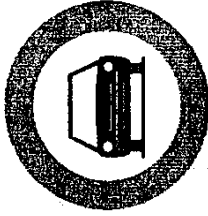
De fietser heeft voorrang op A maar moet zelf voorrang geven aan B (voorrang van rechts).



## Sinds 1 januari 2003

1) Ook de bestuurder en de passagier van een snorfiets (bromfiets klasse A - maximum 25 km/u) zijn nu verplicht een (goedgekeurde) valhelm te dragen.

2) De mogelijkheid bestaat nu om een rijbaan of rijstrook te reserveren voor voertuigen met minstens 2 of 3 passagiers. Dit wordt gesignaleerd met een bord C5, vergezeld van een onderbordje met vermelding "uitgezonderd 2+" of "uitgezonderd 3+".



**UITGEZONDERD 2+**

Ook de voertuigen van de geregelde diensten voor gemeenschappelijk vervoer mogen er op rijden. Andere voertuigen mogen op een dergelijke rijstrook enkel rijden om de op- en afritten te gebruiken, of om van richting te veranderen of een aanpalende eigendom te bereiken.

3) Een aanhangwagen die door een fiets wordt getrokken mag voor het vervoer van passagiers gebruikt worden onder de volgende voorwaarden :

- hij moet speciaal uitgerust zijn voor het vervoer van passagiers
- alleen kinderen van minder dan 8 jaar mogen er in vervoerd worden
- hun aantal is beperkt tot 2

**P** moet verlaten, is niet meer geldig. In Blauwe zones en in straten met Blauwe

zonereglementering moet dan een parkeer-schijf van "Europees model" gebruikt worden. De pijl van de schijf moet op het streepje geplaatst worden dat volgt op het tijdstip van aankomst.

Als algemene regel geldt dat het gebruik van de schijf enkel verplicht is op werkdagen (zaterdag inbegrepen!), van 9 u tot 18 u, en dat men ten laatste 2 uur na het aangeduide tijdstip de parkeerplaats moet verlaten hebben. Van die algemene regel kan wel afgeweken worden (andere dagen, uren, en zelfs toegestane parkeerduur) door vermeldingen op de signalisatie.

## Voorrang van rechts

Sinds 1 januari is ook de voorrang van rechts gewijzigd. De voorrang geldt enkel nog ten voordele van de bestuurder die op **regelmatige** manier van rechts komt. In een volgend nummer komen we uitgebreid op deze belangrijke wijziging terug, evenals op enkele andere wijzigingen die later van kracht worden. ■